

ΟΔΗΓΙΕΣ CLOUD ΓΙΑ ΚΑΤΑΓΡΑΦΙΚΑ TVT

ΕΙΣΟΔΟΣ ΣΤΟ ΜΕΝΟΥ

Στην πρώτη εκκίνηση του καταγραφικού πατάμε ΕΞΟΔΟΣ στο παράθυρο με τον «ΟΔΗΓΟ ΕΚΚΙΝΗΣΗΣ»

- 1) Κάνουμε δεξί κλικ και εμφανίζεται στο κάτω μέρος της οθόνης η μπάρα επιλογών
- 2) Πατάμε αριστερά το πλήκτρο με το «ΒΙΒΛΙΟ»

Όνομα Χρήστη βάζουμε «**admin**»
Κωδικός Πρόσβασης βάζουμε «**123456**»

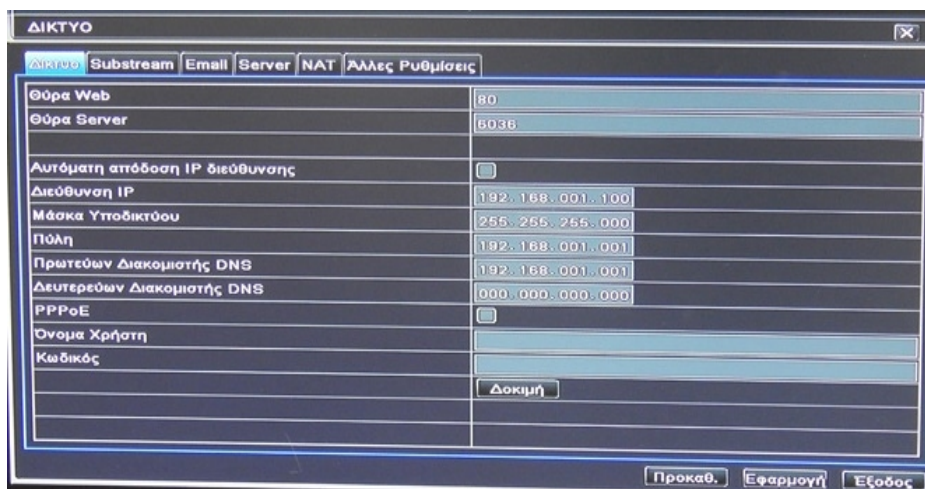
- 3) Πατάμε ΣΥΝΔΕΣΗ και μπαίνουμε στο Μενού



ΜΕΝΟΥ – ΡΥΘΜΙΣΕΙΣ

ΥποΜενού - Δίκτυο

Καρτέλα ΔΙΚΤΥΟ



Ρυθμίζουμε τα πεδία σύμφωνα με τα στοιχεία του Router.

Αυτόματη Απόδοση IP διεύθυνσης ξε-κλικάρουμε την επιλογή

IP Διεύθυνση	βάζουμε IP στο καταγραφικό *
Subnet Mask	βάζουμε την «μάσκα» δικτύου
Πύλη	βάζουμε την IP του Router **
Primary DNS	βάζουμε την IP του Router

Πατάμε **Εφαρμογή** για να αποθηκευτούν οι αλλαγές.

Σημείωση

** Για να μπορέσουμε να δούμε την IP διεύθυνση που έχει το Router, πηγαίνουμε στην **Γραμμή Εντολών (Command Line)** των Windows και πατάμε την εντολή **ipconfig**, όπως φαίνεται στην παρακάτω εικόνα:

```
Microsoft Windows [Έκδοση 6.1.7601]
Πνευματικά δικαιώματα (c) 2009 Microsoft Corporation. Με επιφύλαξη κάθε νόμιμου
δικαιώματος.
C:\Users\artion-pc-2> ipconfig
Ρύθμιση παραμέτρων IP των Windows

Προσαρμογέας Ethernet Τοπική σύνδεση:
    Επίσημα DNS συγκεκριμένης σύνδεσης . . . :
    Διεύθυνση IPv6 τοπικής σύνδεσης . . . : fe80::28a8:130a:12cc:ac09%11
    Διεύθυνση IPv4 . . . . . : 192.168.1.102
    Μάσκα υποδικτύου . . . . . : 255.255.255.0
    Προεπιλεγμένη πύλη . . . . . : 192.168.1.1
```

Στη **Γραμμή Εντολών (Command Line)** των Windows μπορούμε να πάμε με τους εξής τρόπους:

- 1) Έναρξη Προγράμματα Βοηθήματα Γραμμή Εντολών (Start Programs Accessories Command Line)
- 2) Πατάμε Έναρξη (Start) και γράφουμε στην γραμμή αναζήτησης την λέξη **cmd**
- 3) Κρατάμε στο πληκτρολόγιο πατημένο το κουμπί της Έναρξης (είναι το πλήκτρο που έχει την σημαία των Windows) και ταυτόχρονα πατάμε το πλήκτρο με το γράμμα R. Πληκτρολογούμε στην μπάρα την λέξη **cmd**

* Παράδειγμα

Αν η IP του Router είναι 192.168.1.1 στο καταγραφικό κάνουμε τις εξής ρυθμίσεις:	Αν η IP του Router είναι 192.168.2.1 στο καταγραφικό κάνουμε τις εξής ρυθμίσεις:
IP Διεύθυνση 192.168.1.10	IP Διεύθυνση 192.168.2.10
Subnet Mask 255.255.255.0	Subnet Mask 255.255.255.0
Πύλη 192.168.1.1	Πύλη 192.168.2.1
Primary DNS 192.168.1.1	Primary DNS 192.168.2.1

Καρτέλα SUBSTREAM

Ρυθμίζουμε τα χαρακτηριστικά για τη μετάδοση της εικόνας στο Internet.

- Ανάλυση προτιμάμε **CIF** για καλύτερη ποιότητα μετάδοσης της εικόνας στο Internet
- Fps ρυθμίζουμε τα frames
(βάζουμε 8 frames το μέγιστο, ανάλογα με τη γραμμή internet που διαθέτουμε)
- Bitrate προτιμάμε 512kbps

Κλικάροντας τη λέξη «ΟΛΑ» γίνονται οι αλλαγές σε όλα τα κανάλια.

Πατάμε **Εφαρμογή** για να αποθηκευτούν οι αλλαγές.

Καρτέλα NAT

Κλικάρουμε την επιλογή **NAT Enable**.



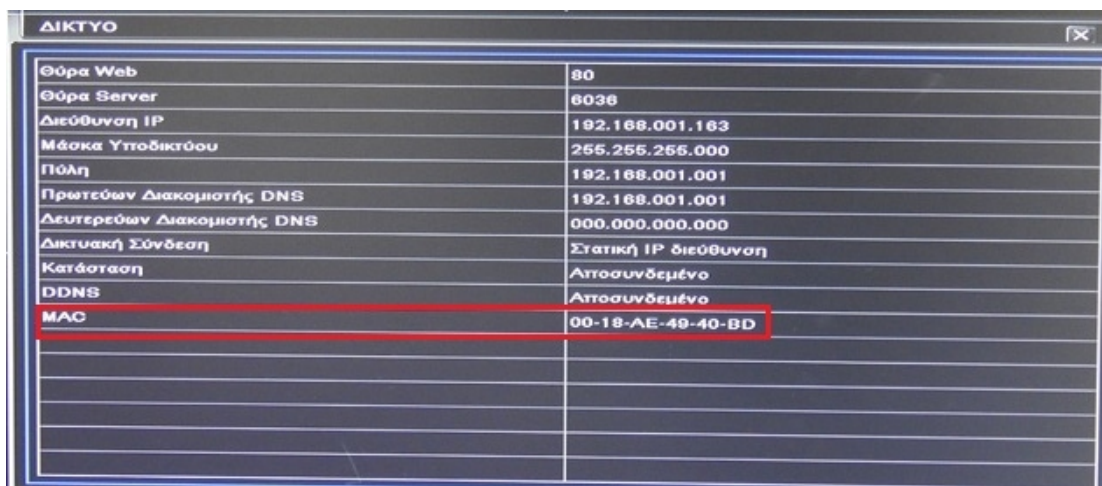
Πατάμε **Εφαρμογή** για να αποθηκευτούν οι αλλαγές.

ΥποΜενού - Πληροφορίες



Καρτέλα ΔΙΚΤΥΟ



Σημειώνουμε την **MAC Address** του καταγραφικού, την οποία στη συνέχεια θα χρησιμοποιήσουμε για απομακρυσμένη είσοδο στο καταγραφικό, από τον **Internet Explorer**.



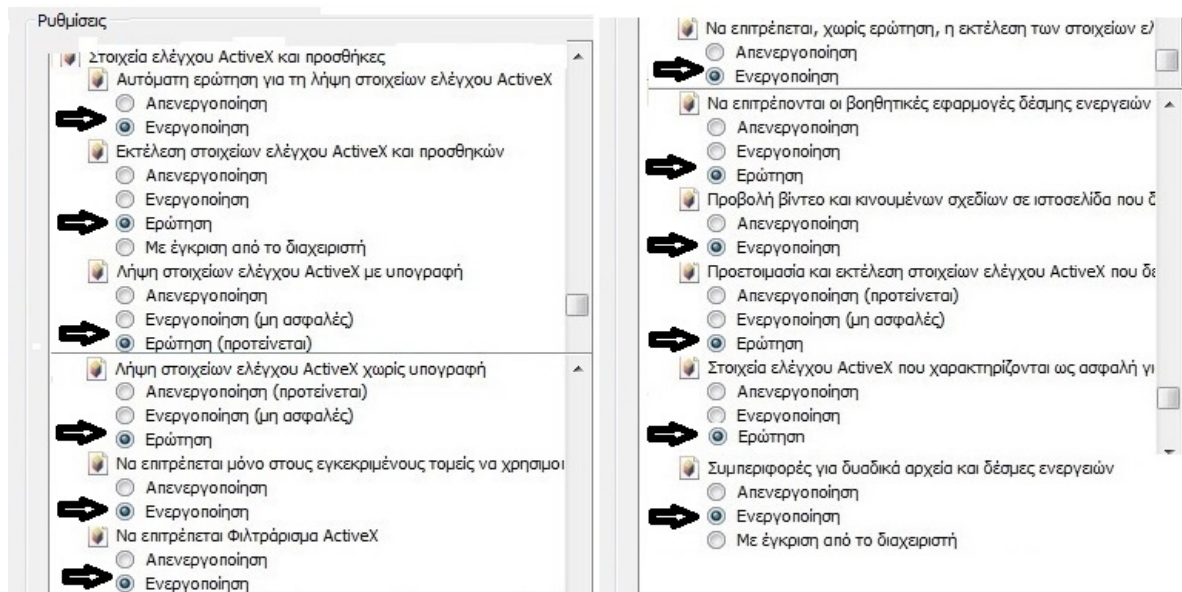
ΔΙΚΤΥΟ	
Θύρα Web	80
Θύρα Server	8036
Διεύθυνση IP	192.168.001.163
Μάσκα Υποδικτύου	255.255.255.000
Πύλη	192.168.001.001
Πρωτεύων Διακομιστής DNS	192.168.001.001
Δευτερεύων Διακομιστής DNS	000.000.000.000
Δικτυακή Σύνδεση	Στατική IP διεύθυνση
Κατάσταση	Αποσυνδεδεμένο
DDNS	Αποσυνδεδεμένο
MAC	00-18-AE-40-40-BD

ΡΥΘΜΙΣΕΙΣ INTERNET EXPLORER

Για να δούμε το καταγραφικό τοπικά η απομακρυσμένα από τον Internet Explorer, απαραίτητη προϋπόθεση είναι να ενεργοποιήσουμε το **ActiveX**. Για να πάμε στην επιλογή ActiveX, ακολουθούμε διαφορετικούς τρόπους ανάλογα με το εάν έχουμε Windows XP, Windows 7 ή Windows 8. Δείτε τον παρακάτω πίνακα:

Windows XP	Windows 7	Windows 8
α) Πατάμε Έναρξη β) Πατάμε Πίνακας Ελέγχου γ) Πατάμε Επιλογές Internet δ) Πατάμε Ασφάλεια ε) Πατάμε Προσαρμοσμένο Επίπεδο	α) Ανοίγουμε τον Internet Explorer β) Πηγαίνουμε πάνω δεξιά Εργαλεία (είναι το πλήκτρο με το γρανάζι ) γ) Πατάμε Επιλογές Internet δ) Πατάμε Ασφάλεια ε) Πατάμε Προσαρμοσμένο Επίπεδο	α) Ανοίγουμε τον Internet Explorer β) Πηγαίνουμε πάνω δεξιά Εργαλεία (είναι το πλήκτρο με το γρανάζι ) γ) Πατάμε Επιλογές Internet δ) Πατάμε Ασφάλεια ε) Πατάμε Προσαρμοσμένο Επίπεδο

Στο παράθυρο που μας ανοίγει, σύρουμε τη μπάρα προς τα κάτω μέχρι να βρούμε τα Στοιχεία Ελέγχου ActiveX και Προσθήκες. Όπου υπάρχει το πεδίο **Ερώτηση**, το επιλέγουμε πάντα, αλλιώς επιλέγουμε το πεδίο **Ενεργοποίηση**, όπως φαίνεται στην παρακάτω εικόνα:



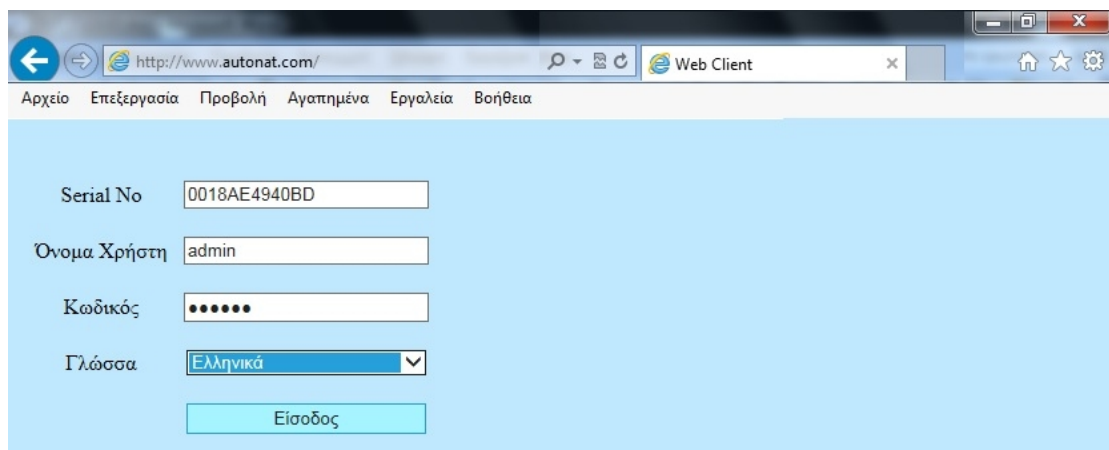
Πατάμε OK Εφαρμογή OK

Σημείωση!!!

Εφόσον δούμε τις κάμερες στην οθόνη του υπολογιστή, στο τέλος για να επαναφέρουμε τις αρχικές ρυθμίσεις του Internet Explorer, κάνουμε την ίδια διαδικασία όπως περιγράφουμε στον παραπάνω πίνακα αλλά αντί να πατήσουμε Προσαρμοσμένο Επίπεδο, πατάμε Επαναφορά όλων ζωνών στο προεπιλεγμένο επίπεδο. Έπειτα πατάμε Εφαρμογή και μετά OK.

ΕΙΣΟΔΟΣ ΣΤΟ ΚΑΤΑΓΡΑΦΙΚΟ

Ανοίγουμε τον Internet Explorer, στη γραμμή διευθύνσεων πληκτρολογούμε <http://www.autonat.com/> και συμπληρώνουμε τα πεδία όπως φαίνεται στην παρακάτω εικόνα:



Serial No	πληκτρολογούμε τη MAC Address του καταγραφικού
Όνομα Χρήστη	πληκτρολογούμε το username: admin
Κωδικός	πληκτρολογούμε το password: 123456
Γλώσσα	επιλέγουμε τη γλώσσα εμφάνισης του μενού

ΑΠΟΜΑΚΡΥΣΜΕΝΗ ΠΡΟΣΒΑΣΗ ΑΠΟ ΚΙΝΗΤΟ

Κατεβάζουμε και εγκαθιστούμε την εφαρμογή **SuperLivePro** από το Apple Store αν πρόκειται για κινητό I Phone ή απ' το Play Store αν πρόκειται για κινητό Android.

Στο καταγραφικό πηγαίνουμε Μενού Πληροφορίες QR CODE και εμφανίζεται η παρακάτω εικόνα



Ανοίγουμε την εφαρμογή **SuperLivePro** στο κινητό τηλέφωνο
Net Type Επιλέγουμε **3G/3G+/WIFI (video quality is better)**
Πατάμε το πλήκτρο δεξιά από το LOGIN, ανοίγει η φωτογραφική μηχανή του κινητού και σκανάρουμε το QRCode όπως φαίνεται στην παραπάνω εικόνα

Αν η σάρωση της εικόνας γίνει επιτυχώς, η εφαρμογή αυτομάτως αναγνωρίζει την MAC διεύθυνση του καταγραφικού και πληκτρολογούμε:

Account "admin"

Password "123456"

Πατάμε Login και πραγματοποιείται η είσοδος στο καταγραφικό

